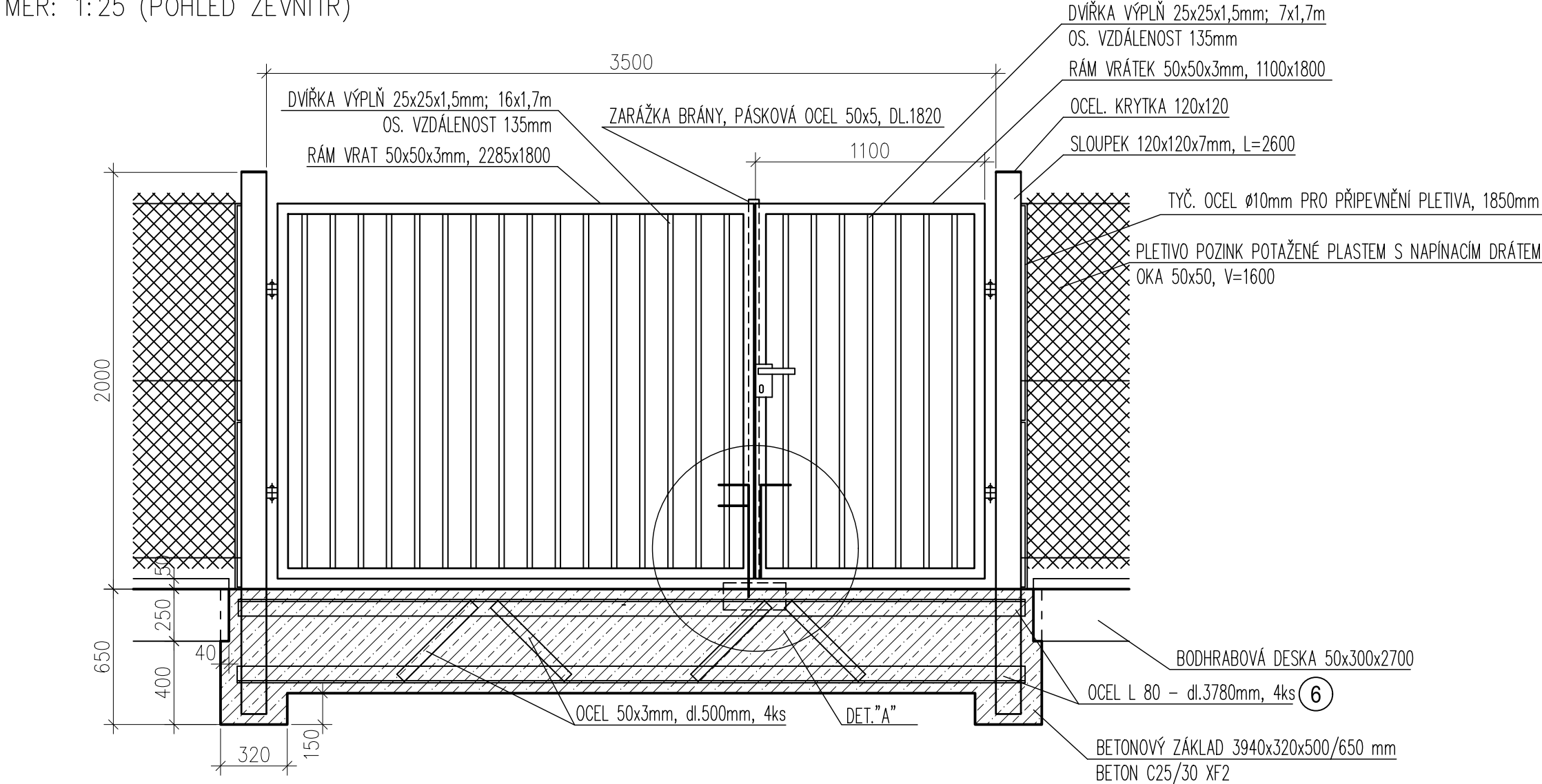
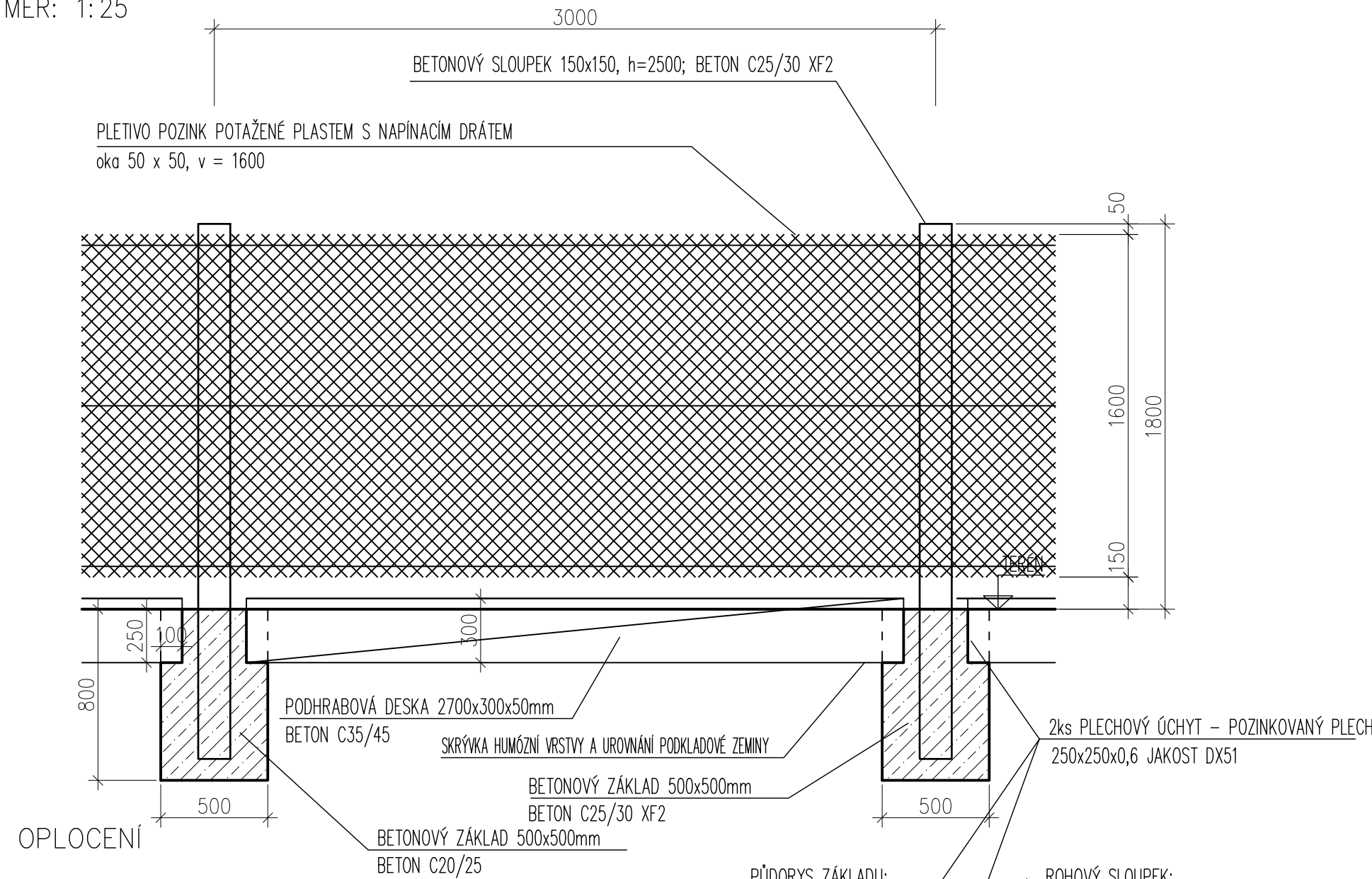


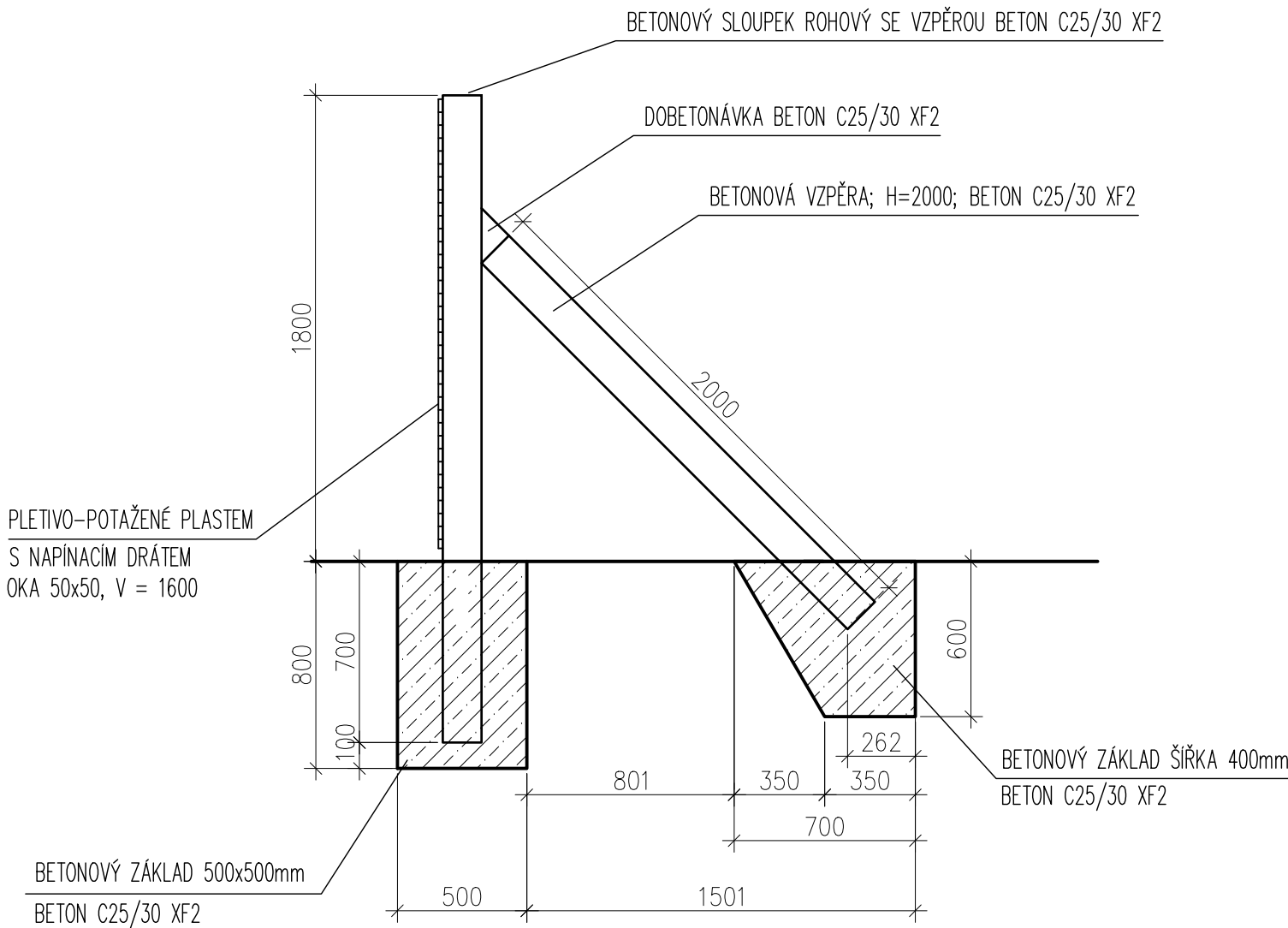
VSTUPNÍ VRATA – 3,5m
MĚŘ: 1:25 (POHLED ZE VNITŘ)



VZOROVÝ ŘEZ OPLOCENÍ
MĚŘ: 1:25



VZOROVÝ ŘEZ OSAZENÍ SLOUPKU SE VZPĚROU
MĚŘ: 1:25

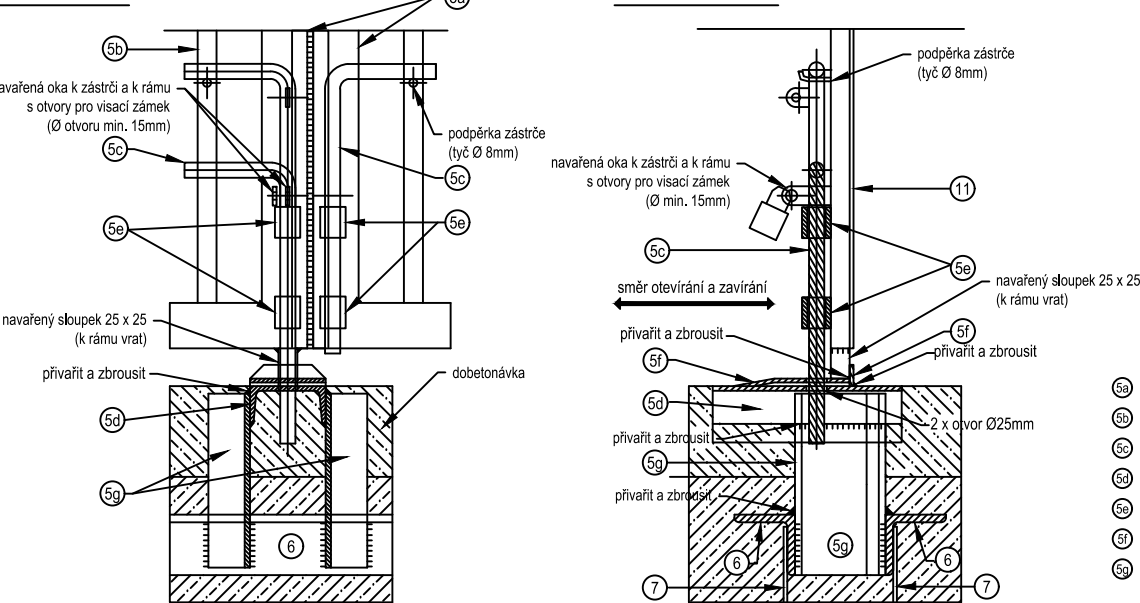


POVRCHOVÁ ÚPRAVA PRO KONSTRUKCI VRAT
– ŽÁROVĚ ZINKOVÁNO (tl. 60µm)
A OPATŘENO NÁTĚROVÝM SYSTÉMEM NA BÁZI PUR VHODNÝM NA POZINKOVANÉ POVRCHY V tl. min 200 µm
BAREVNÝ ODSTÍN DLE VOLBY INVESTORA

- PO POZINKOVÁNÍ NESMÍ BÝT JIŽ NIC SVAŘOVÁNO, ŘEZÁNO ANI VRTÁNO.
- KONSTRUKČNÍ PROVEDENÍ DETAILŮ VČETNĚ VRTÁNÍ DUTIN PŘED ŽÁROVÝM ZINKOVÁNÍM BUDE ŘEŠENO V DOKUMENTACI DODAVATELE.
- ZÁKLADY BUDOU ULOŽENY NA SROVNANÉ ZHUTNĚNÉ ZÁKLADOVÉ SPÁŘE

DETAIL "A"
M 1:5

PODÉLNÝ ŘEZ



- LEGENDA:
- 1. rám - Jäckl 60x40x3mm + navařené oko pro visací zámeček
 - 2. vjezd - Jäckl 25x25x2mm + navařené podpěrká zástrže
 - 3. zástrže z hlazené kulatiny Ø20mm, r.d.500mm+navášené oko
 - 4. sedlo v prahu - U100/50 s otvorem Ø25mm - d. 250mm
 - 5. vodící objímka Ø28x2,6 - d.50mm
 - 6. dorazový plech tl. 5mm-150x100x30mm
 - 7. U - profil 120x55 mm - tl. 240 mm - držák sedla v prahu

SCHÉMA OSAZENÍ SLOUPKŮ OPLOCENÍ
MĚŘ: 1:250

